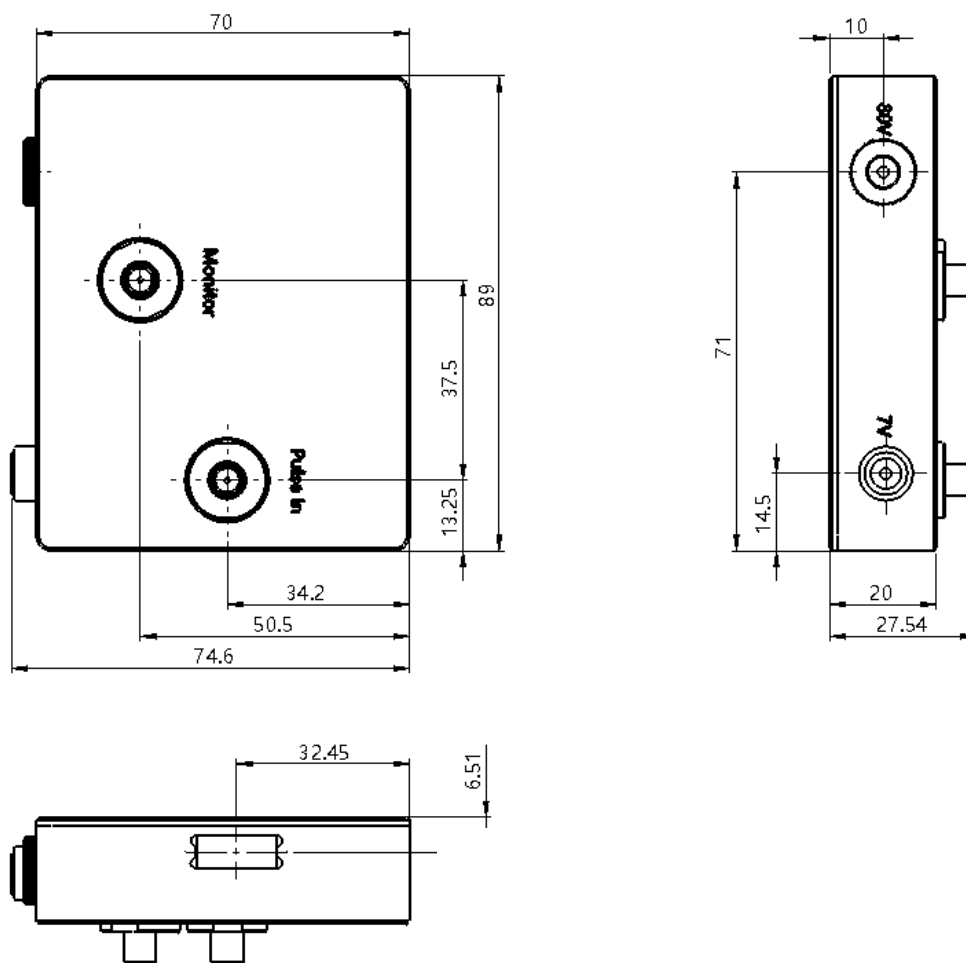


905nm EEL 线光斑LiDAR光源模块

LE01 系列

	<h3>产品特点</h3> <ul style="list-style-type: none"> • 峰值功率 > 300W • 905nm波长 • 快轴发散角 < 0.2° • 内置短脉冲电源驱动 • 车规级设计 	<h3>主要应用</h3> <ul style="list-style-type: none"> • 智能驾驶扫描LiDAR • 智能3D感知 • 安防/红外夜视
---	--	--

尺寸图 (mm)



注: 图片仅供参考, 如有更多要求请联系我们。

规格参数 (暂定)

产品代码	(典型定制方案)
产品型号 ¹	FL-LE01-300-905-0.2x20
测试条件	≤100ns, ≤200kHz, ≤0.1% DC, 25°C

光学参数	单位	
质心波长 λ	nm	905±10
光谱宽度FWHM	nm	< 7
波长偏移系数	nm / °C	0.27
输出峰值功率 ²	W	> 300
脉冲宽度 @ FWHM	ns	5
脉冲上升沿	ns	2
激光重频	kHz	10-200
FA 快轴发散角 @ FW 1/e ²	°	0.2
SA 慢轴发散角 @ FWHM (典型分布)	°	20

电学参数		
输入直流逻辑电压	V	7-12
输入直流总线电压	V	80
输入脉冲信号幅值	V	5
输入脉冲信号 (脉冲宽度)	ns	10-100

其他		
工作温度	°C	-10 - 65
存储温度	°C	-40 - 105
外形尺寸	mm	89x75x28

¹ 产品型号 = 品牌 - 系列 - 功率 - 质心波长 - FOV.

² 请避免在结露条件下使用和存储。



规格参数 (暂定)

